

Utilisation d'une appli GPS sur mon smartphone

Le
votre,
pas le
mien.

Oruxmaps



Une appli GPS pour mon smartphone : Oruxmaps

Sommaire

- 0 – Téléchargement et Installation de l'application.
- 1 – 1ière utilisation de l'application (param. de lancement).
- 2 – Ecran d'accueil.
- 3 – Paramétrage de travail.
- 4 – Import/Export et Gestion des traces.
- 5 – Visualiser le circuit à faire.
- 6 – Enregistrer le parcours en cours.
- 7 – Gestion des marqueurs.
- 8 – Statistiques d'un parcours.
- 9 –.



Application GPS Oruxmaps : Téléchargement

Le Play Store ne fournit que la version avec donation. Il faut télécharger l'application depuis le site Oruxmaps et l'installer manuellement.

<https://www.oruxmaps.com/cs/en>



OruxMaps

New version: OruxMaps v.7.3.7! (ONLY DONATE VERSION AVAILABLE IN GOOGLE PLAY, BECAUSE THE FREE VERSION "it has been removed from Google Play because it violates the payments policy")

Current version (7.3.7)

Huawei/Honor devices, with problems when the screen is off (the app stops recording), you have to enable configuration-->sensors-->GPS-->FUSED LOCATION PROVIDER

And if you want to go back to the previous version (6.5.10)...

And if you want to go back to the previous version (6.0.10)...

And if you want to go back to the previous version (5.5.22)...

OruxMaps is a FREE application for Android.

OruxMaps is a map viewer. It can work in two modes: online, and offline, with different map formats

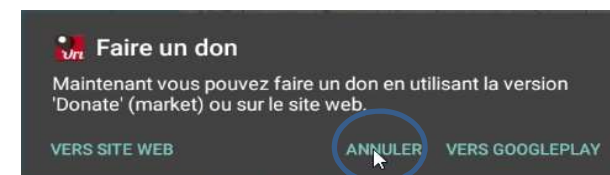
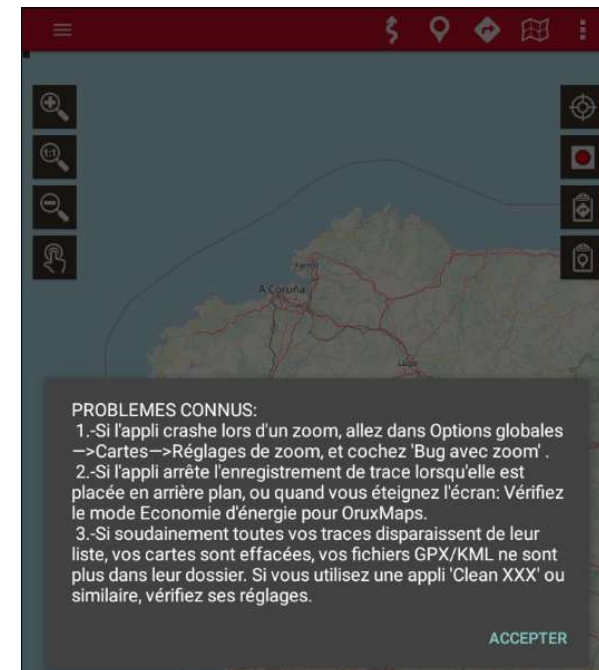
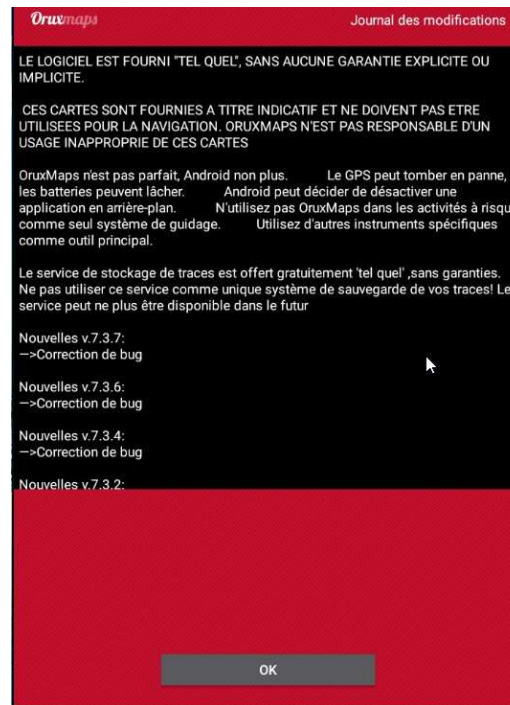
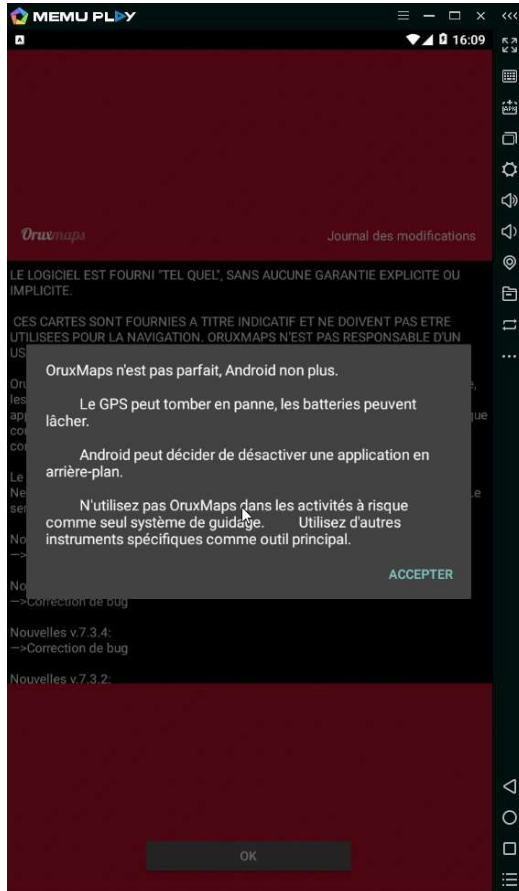
Nota: Au préalable dans Paramètres/Sécurité : Autoriser les sources inconnues.



Groupe Nature Environnement

Application GPS Oruxmaps : 1^{er} lancement

A la première ouverture de l'application Accepter (ou OK) les divers messages.



Groupe Nature Environnement



Application GPS Oruxmaps : Param. Init (1).

Utiliser l'assistant pour une première configuration de l'interface utilisateur.

Voulez-vous suivre un assistant pour configurer l'interface utilisateur ?

ANNULER ACCEPTER

Thème de l'application

Sélectionnez le thème principal de l'application. Vous pouvez sélectionner ROUGE (fond rouge, texte clair), CLAIR (fond clair, texte sombre) ou SOMBRE (fond sombre, texte clair).

Paramètres

Rouge

Options du menu principal

Sélectionnez la manière dont vous gérez le visualiseur de carte; Vous pouvez utiliser le panneau latéral, la barre d'action supérieure ou les deux.

Paramètres

Masque la barre des boutons supérieure. Toutes les actions sont dans le

Tiroir de navigation. Vous pouvez ouvrir le Tiroir de navigation en le glissant sur l'écran.

Pas de tiroir de Navigation. Toutes les actions sont dans la Barre de Boutons supérieure.

Valeurs préconisées des principaux paramètres au début.

PRÉCÉDENT SUIVANT ✓

Barres de boutons latérales

Sélectionnez les boutons que vous voulez voir dans les barres de boutons latérales.

Paramètres

Après 10 secondes, les boutons disparaissent. Cliquez sur leur emplacement pour les réafficher

Masquer complètement les bandeaux latéraux. Appuyez sur le côté pour voir les boutons.

CONSTRUCTION BARRE DE BOUTONS

PRÉCÉDENT SUIVANT ✓

Classer les contrôles du tableau de bord

Sélectionnez les informations que vous voulez voir dans le tableau de bord, selon l'état de l'application. Vous pouvez également trier les contrôles.

Paramètres

Utilisez le grand tableau de bord. Le nouveau utilise des polices plus grandes, et vous pouvez modifier les couleurs.

Après 10 secondes, le tableau de bord est caché

CONSTRUCTION TABLEAU DE BORD

PRÉCÉDENT ✓

Réglages visualiseur

Réglez l'aspect global du visualiseur de carte

Paramètres

Mode immersif. Les contrôles de navigation sont cachés. Cliquez sur leur emplacement pour les voir à nouveau.

Barre de boutons supérieure transparente

Changez la couleur d'arrière-plan du tableau de bord/des barres de boutons latéraux en une couleur semi-transparente. Si vous souhaitez annuler ce paramètre, vous devez modifier les réglages dans: Options globales



Application GPS Oruxmaps : Param. Init (2).

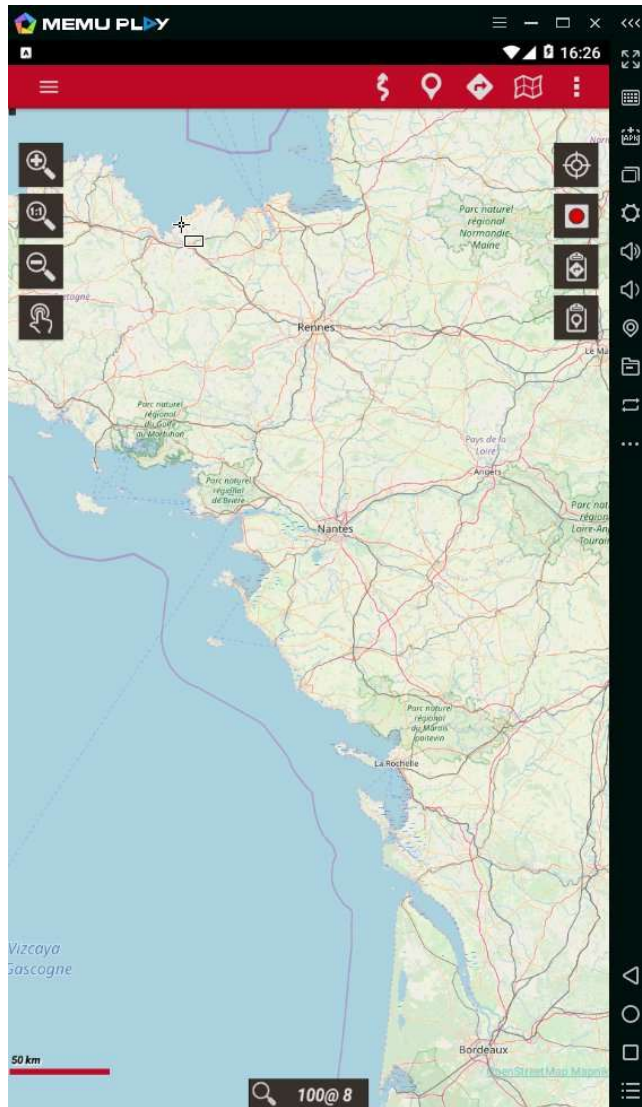
L'application Oruxmaps permet une personnalisation avancée. En contrepartie, le paramétrage initial est un peu fastidieux. Le paramétrage proposé dans le fichier joint (pdf et Excel) est un bon compromis de façon à avoir une bonne ergonomie et une interface pratique et facile à utiliser. Il pourra être modifié par la suite au fur et à mesure de la prise en main de l'application. Les paramètres importants à prendre en compte sont en surbrillance.

[ParamétrageOrux.xlsx](#)



Groupe Nature Environnement

Application GPS Oruxmaps : Ecran d'accueil.



- ↑ Paramétrage rapide
- ↑ Parcours en cours
- ↑ Création Jalon
- ↑ Gestion Traces et Routes
- ↑ Gestion Carte
- ↑ Paramétrage global



Application GPS Oruxmaps : Gestion Cartes (1).

Oruxmaps permet d'utiliser des cartes en ligne et des cartes hors ligne (en local sur le smartphone).

Le format utilisé est un format spécifique.

De façon à se préserver d'une mauvaise couverture réseau, il est conseillé de travailler avec des cartes hors ligne disponibles en local. Comme les cartes topographiques peuvent être relativement encombrantes au niveau taille mémoire, je préconise de mettre ces cartes sur la carte micro SD externe du smartphone. En clair, cela veut dire qu'il faut déplacer le répertoire Oruxmaps/Mapfiles du téléphone vers la carte micro SD complémentaire. Une solution judicieuse est d'importer en local toutes les cartes ou tuiles relatives à la zone où on randonne habituellement. Oruxmaps peut choisir automatiquement la meilleure carte correspondant à la position GPS actuelle et change automatiquement de carte si nécessaire. Pour ma part, je préfère travailler avec de multiples cartes de couverture réduite plutôt que peu de cartes de couverture étendue.

Les possibilités sont multiples et variées. En particulier, d'un pays à l'autre, il faut s'adapter aux cartes disponibles. La France et l'Espagne sont deux pays où les cartes topographiques sont facilement disponibles et de bonne qualité.

Vous trouverez des informations complémentaires sur le manuel Oruxmaps (version française).



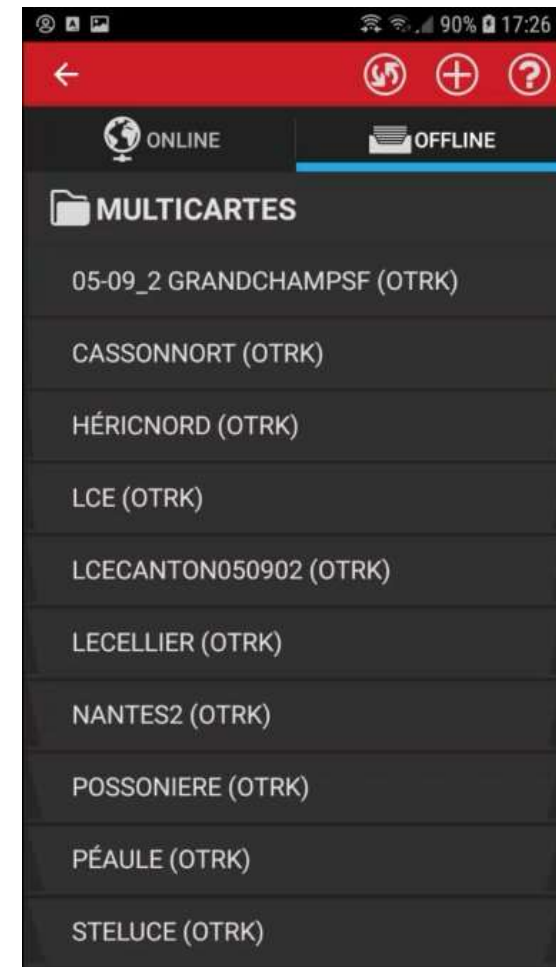
Application GPS Oruxmaps : Gestion Cartes (2).



A titre d'exemple:

Présentation des menus/listes proposant les cartes disponibles

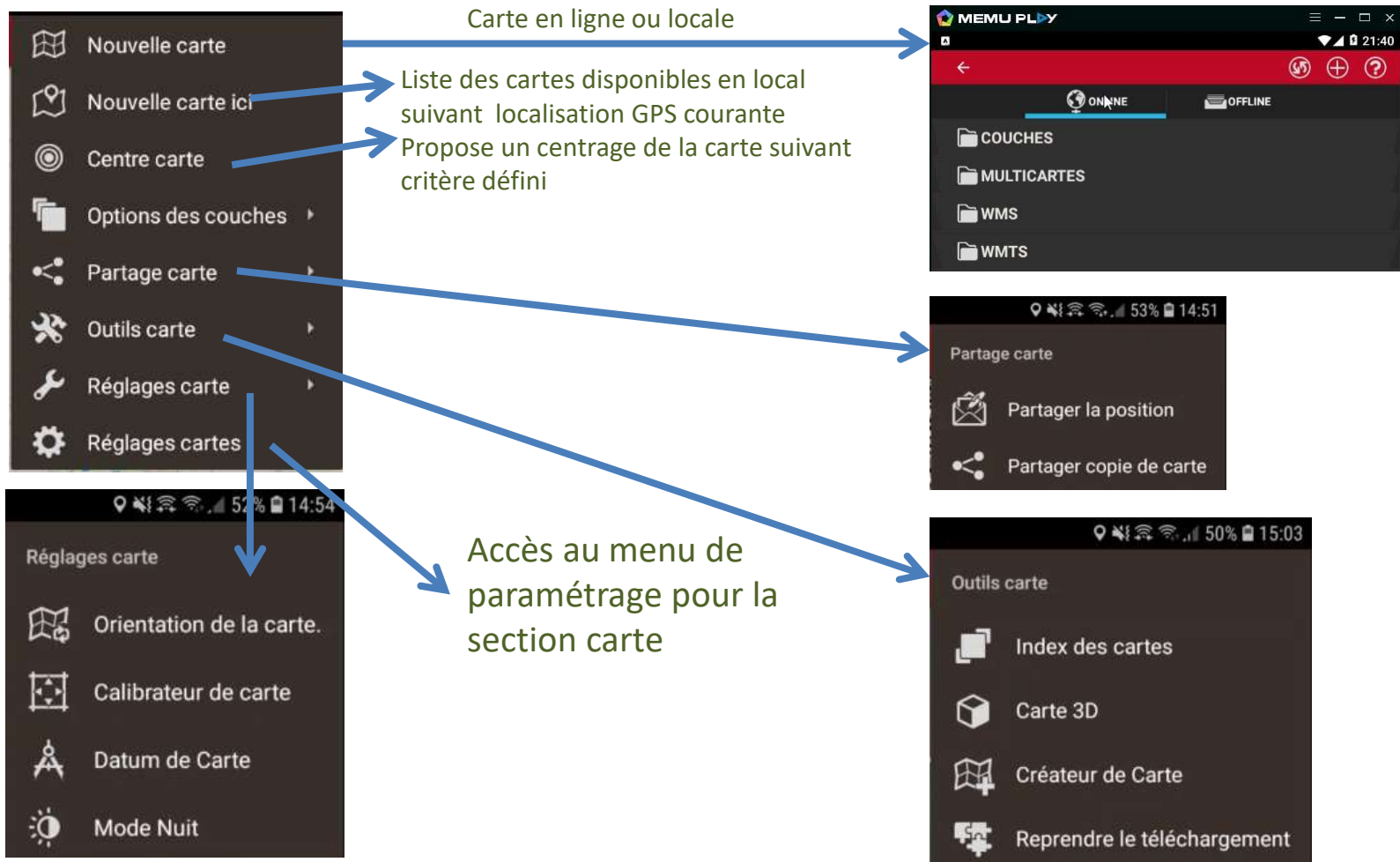
- Cartes en ligne
- Cartes en local



Groupe Nature Environnement

Application GPS Oruxmaps : Gestion Cartes (3).

Menus relatifs aux cartes (non exhaustif) :



Application GPS Oruxmaps : Gestion Cartes (4).

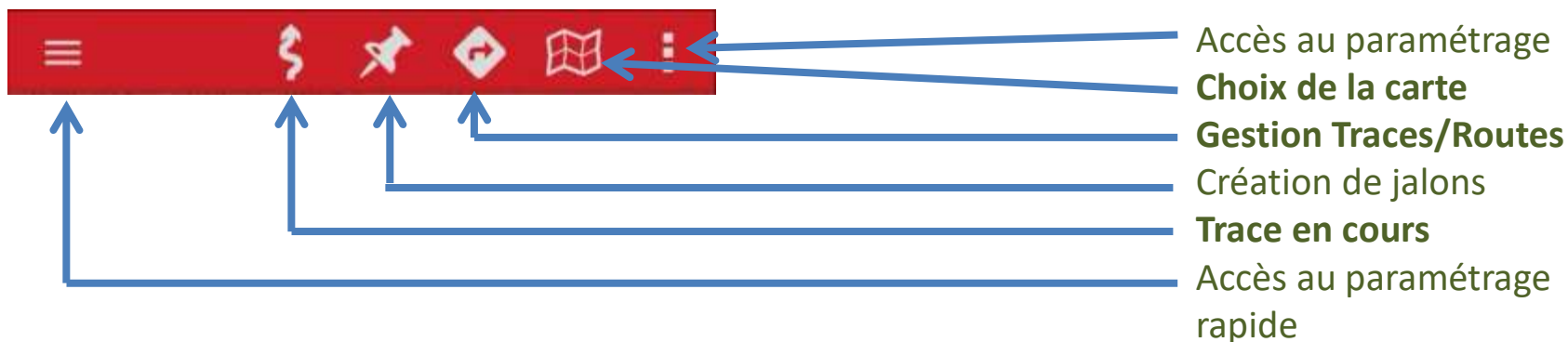
Présentation de l'outil 'Créateur de carte':

Principe de fonctionnement : A la maison (en Wifi) on affiche une carte en ligne, on sélectionne la zone souhaitée, on définit le zoom souhaité (échelle) et on lance le téléchargement. A l'issue du téléchargement, une nouvelle carte est disponible en local.



Application GPS Oruxmaps : Commandes(1).

Utilisation des principales commandes (bandeau haut - détail du fonctionnement) :



Au départ d'une rando :

- On choisit la carte.
- On affiche le circuit prévu (trace gpx téléchargée précédemment).
- Possibilité d'ajouter des marqueurs en route (notes, point remarquables, etc..)
- A tout instant, on peut intervenir sur la trace en cours d'enregistrement (Statistiques: Par exemple).



Application GPS Oruxmaps : Commandes(2).

Présentation du fonctionnement des boutons latéraux (bandeaux gauche et droit).



The image shows a screenshot of the Oruxmaps application interface with a map in the background. Two vertical panels of control buttons are overlaid on the map. The left panel contains four buttons: a magnifying glass with a plus sign, a magnifying glass with a square in the center, a magnifying glass with a minus sign, and a hand cursor. The right panel contains four buttons: a target symbol, a red square, a clipboard with two checkmarks, and a clipboard with a location pin. A central text box lists the functions for these buttons.

	Agrandir l'échelle		
	Revenir sur échelle médiane		
	Diminuer l'échelle		
	Centrer la carte sur la position GPS courante		

**GPS : Off, On
Désactivé, Activé**

**Démarrer, Arrêter GPS
En attente, En cours
d'enregistrement**

Liste des traces pour
sélection

Liste des jalons,
marqueurs



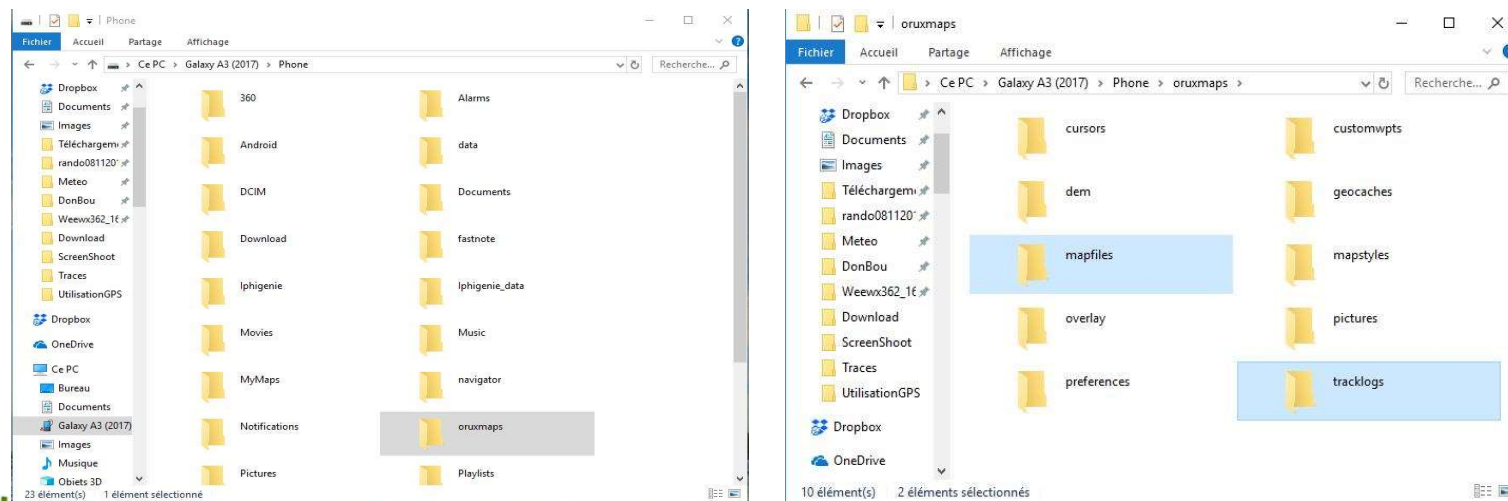
Application GPS Oruxmaps : Gestion données

Nous avons deux types de données à gérer: Les cartes et les traces.

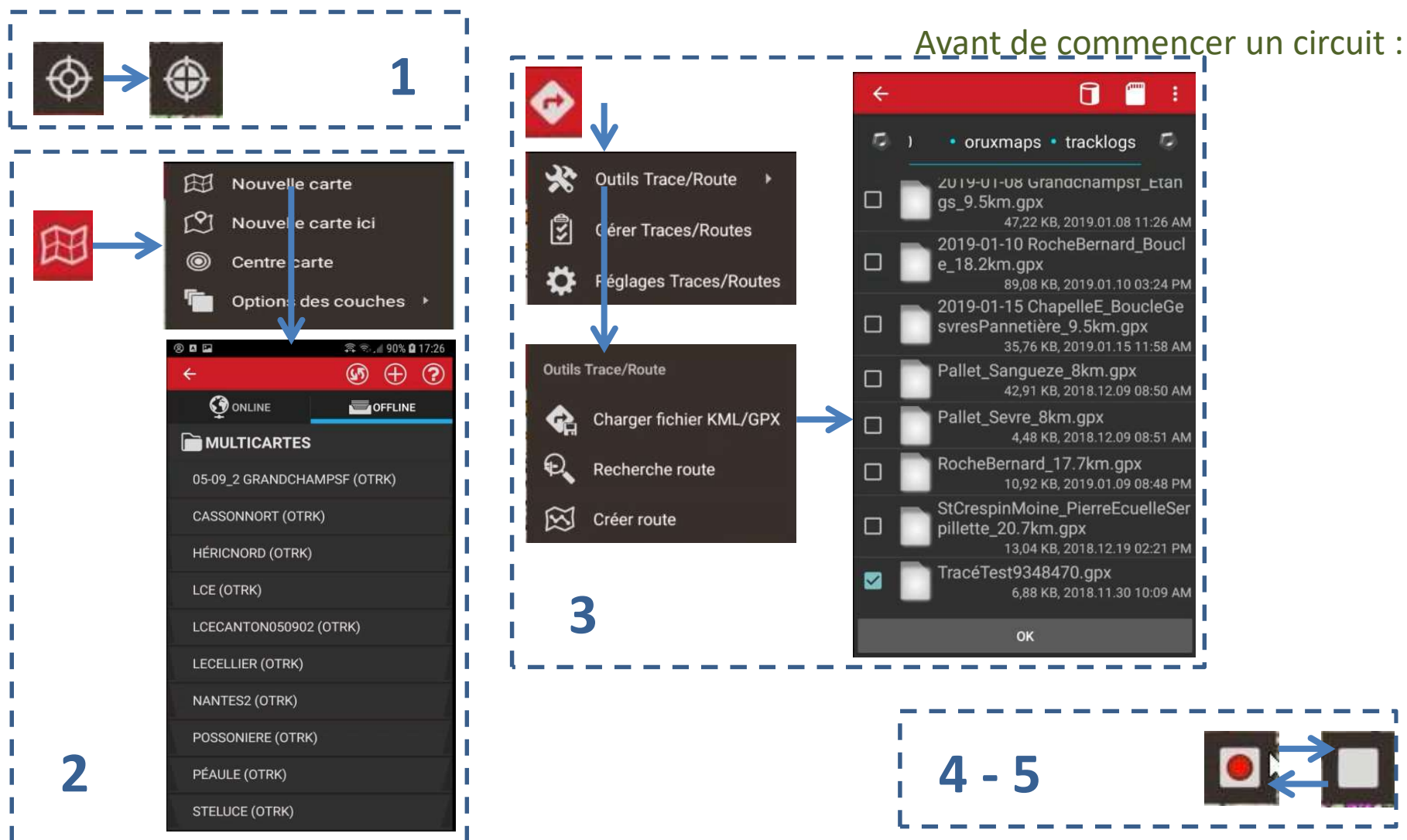
L'application crée un répertoire Oruxmaps à la racine de l'arborescence du Phone. Ce répertoire est constitué de plusieurs sous-répertoires. Ce sont les deux dossiers mapfiles et tracklogs qui sont le plus utilisés (le premier pour archiver les cartes, le deuxième pour recueillir les traces).

Comme je l'ai déjà dit dans une diapositive précédente, il peut être judicieux de déplacer le répertoire Oruxmaps/mapfiles (qui peut être volumineux) du téléphone vers la carte micro SD complémentaire associée. Modifier le chemin d'accès correspondant dans les paramètres.

A noter qu'une carte est composée de deux fichiers dans un répertoire dont le nom correspond au nom de la carte (un fichier de calibration et un fichier image).



Application GPS Oruxmaps : Utilisation (1)



Application GPS Oruxmaps : Utilisation (2)

Avant de commencer un circuit :

1 - Activer le GPS. Le positionnement du GPS peut parfois prendre 10 à 15 mn.

2 - On sélectionne la carte à utiliser (facultatif).

3 - On sélectionne la trace prévisionnelle (trace bleue) si on en dispose. C'est la référence pour bien suivre le parcours.

4 - On démarre l'enregistrement (dans une nouvelle trace). L'enregistrement de la trace débutera uniquement quand la localisation du GPS sera faite.

Pour les randonnées d'une journée, il est possible d'arrêter l'enregistrement durant la pause pique-nique. On redémarre l'enregistrement dans un nouveau segment.

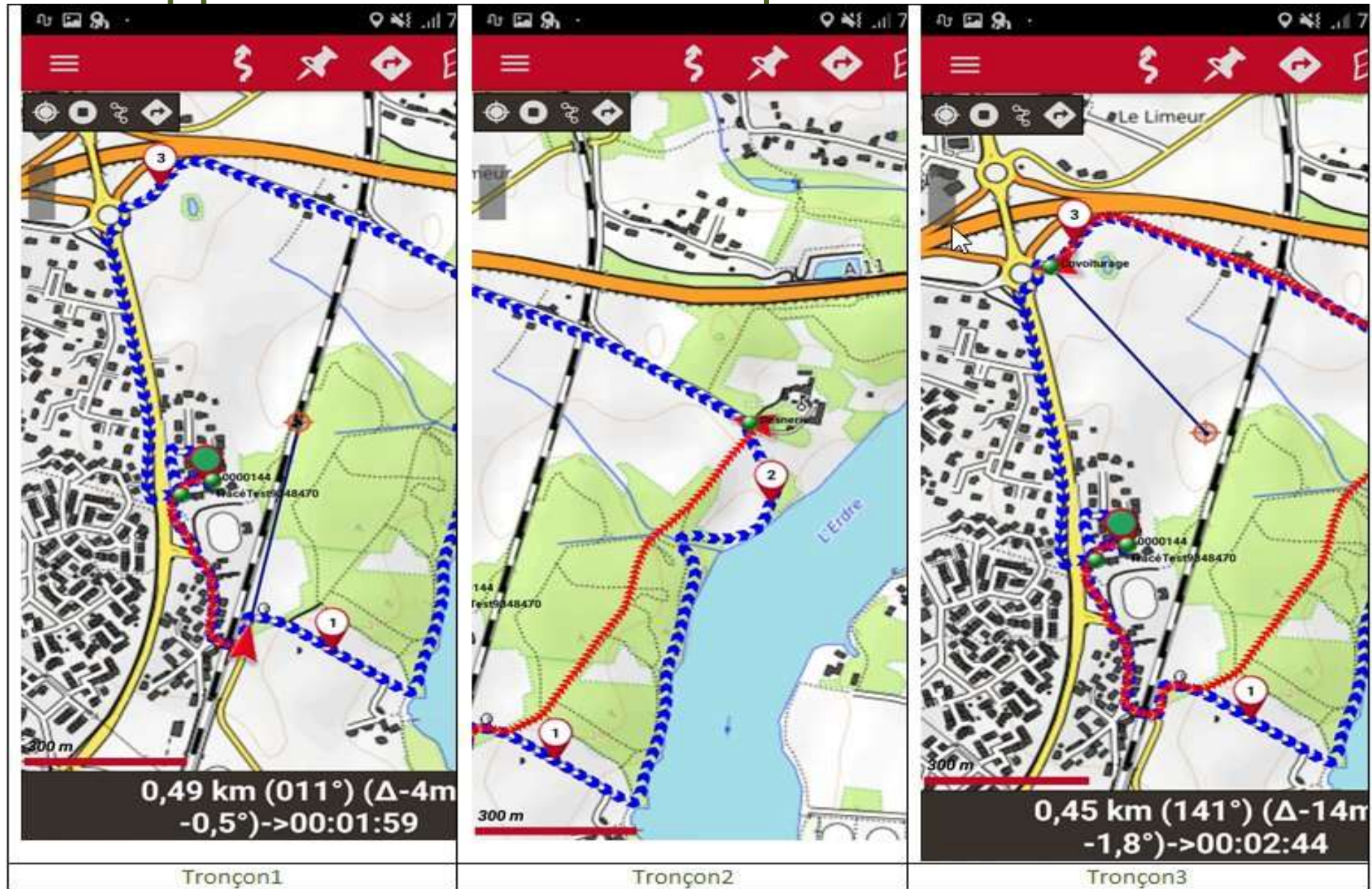
La trace sera constituée du segment du matin et du segment de l'après-midi.

5 – Ne pas oublier d'arrêter l'enregistrement à la fin du parcours. Sinon la trace contiendra aussi le trajet voiture du retour.

La sauvegarde de l'enregistrement de la trace est automatique si le paramètre 'Traces-Routes/Création auto Gpx' ou 'Traces-Routes/Exporter la trace après avoir terminé' est activé.

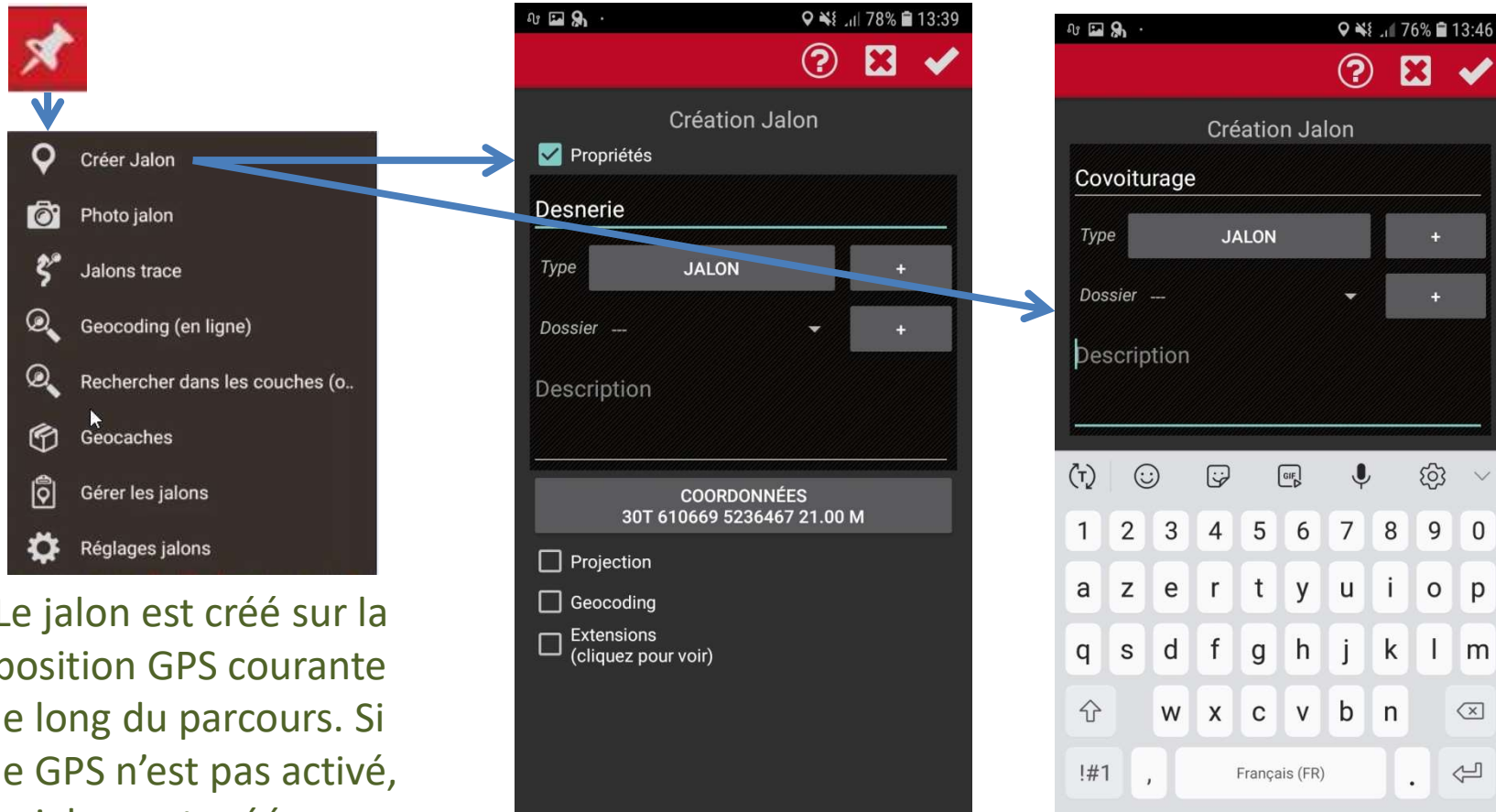


Application GPS Oruxmaps : Cheminement



Application GPS Oruxmaps : Jalons

Création d'un jalon le long du parcours



Le jalon est créé sur la position GPS courante le long du parcours. Si le GPS n'est pas activé, le jalon est créé au centre de l'écran.

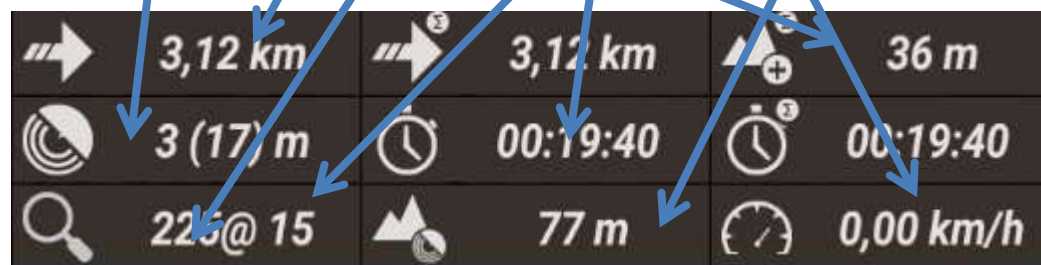


Application GPS Oruxmaps : Tableau de bord

Le tableau de bord est situé en partie basse de l'écran : il se cache automatiquement au bout de 15 s ou en tapant sur l'écran. On le fait apparaître en cliquant le bouton gris en bas à droite.




Il est possible de choisir les données que l'on veut voir affichées via Paramètres/Interface utilisateur/ Tableau de Bord/Commandes du Tableau de Bord. J'ai choisi d'afficher distance, durée pour le segment en cours et pour le trajet total, le niveau de zoom, la précision du GPS, l'azimut, la vitesse, l'altitude du GPS, le dénivelé positif total



Application GPS Oruxmaps : Statistiques

Il est possible d'afficher les statistiques :

- de la trace prévisionnelle chargée (route) 
- de la trace en cours d'enregistrement (trace partielle) 



Statistiques	
2019-01-22 09:05	10,46 km (02:40:31)
Heure de départ	Heure d'arrivée
01/22/2019 09:05	01/22/2019 11:46
Vitesse moyenne	Rythme
3,91 km/h	15:20 min/km
Vitesse Max.	Rythme Max
7,48 km/h	08:01 min/km
Vitesse moyenne mov.	Temps déplacement
4,53 km/h	02:18:40
Gain d'altitude	Perte d'altitude
188 m	-188 m
Altitude maximale	Altitude minimale
62 m	15 m
Temps de montée	Temps de descente
01:29:52	00:59:20
Vitesse de montée	Vitesse de descente
125,52 m/h	-190,11 m/h
Pulsation min	Pulsation max
Pulsation moy	Calories
	0

Un clic sur l'une des lignes :

- Statistiques de la route
 - Statistiques de la trace
- donne le tableau à gauche.

Un clic sur la disquette lance la génération d'un rapport complet de statistiques dans un dossier compressé dans le sous-répertoire des traces. Ce dossier comprend un fichier de statistiques du parcours au format html, le fichier trace au format kml et un sous-répertoire contenant toutes les images des graphiques.



Application GPS Oruxmaps : Récapitulatif

C'est l'application la plus complète de mon point de vue.

Avantages :

- Très bonne ergonomie des commandes.
- Elle permet vraiment une personnalisation très poussée.
- Les possibilités de fonds de cartes sont nombreuses et variées.
Pas de notion de cache avec une date de péremption.
- Module statistique très complet.
- Arborescence des répertoires claire et logique.

Inconvénients :

Demande un certain investissement pour:

- Paramétrage initial.
- Gestion des cartes (cartes personnalisées).



Merci pour votre attention



Groupe Nature Environnement